

Spakuj się
i jedź! str 2

Poznaj typ
swojej skóry str 4

taxi

PASAŻERKA

Dodatek dla podróżujących kobiet

Harmonia
wnętrza str 6

Spakuj się i jedź!



MÓWI SIĘ ŁATWO, TRUDNIEJ ZROBIĆ. WYJAZD PRZECIEŻ ZAWSZE MUSI BYĆ POPRZEDZONY ODPOWIEDNIM PRZYGOTOWANIEM – TRZEBA SIĘ SPAKOWAĆ, POMYŚLEĆ O TYM, KTO W CZASIE NASZEJ NIEOBECNOŚCI BĘDZIE PODLEWAŁ KWIATY, KTO NAKARMI KOTA, CO ZE SOBĄ WZIĄĆ ITD.

Ale czy przypadkiem nie przesadzamy? Wyjazd na tydzień to nie wyjazd na pół roku. Jeśli się nad tym zastanowić, to okazuje się, że spakowanie walizki może nam zająć tylko godzinę, a wykupienie odpowiedniej dla nas wycieczki jeszcze mniej. Jedyne, co może nam zająć więcej czasu to zakup rzeczy, których nie mamy, a które są niezbędne podczas wyjazdu, jak na przykład strój kąpielowy,

krem z wysokim filtrem przeciwsłonecznym czy dobre okulary przeciwsłoneczne. Ale ostatecznie nie taki diabeł straszny jak go malują i naprawdę warto uwierzyć, że nawet po tzw. sezonie wakacyjnym też warto wyjeżdżać.

LAST MINUTE NADAL NAJLEPSZE!

Wykupywanie wycieczek z tzw. oferty z ostatniej chwili nadal

cieszy się ogromnym powodzeniem. Oczywiście, głównie z uwagi na niższą cenę. Choć i tu nie dajmy się zwieść, ponieważ zazwyczaj ceny last minute pomimo tego, że są niskie, to jednak nadal obejmują potencjalny zarobek dla biura podróży (czasami całkiem nie mały!). Dlatego zanim zdecydujemy się na last minute, warto spojrzeć na ceny choć jednego konkurencyjnego biura, by potem nie

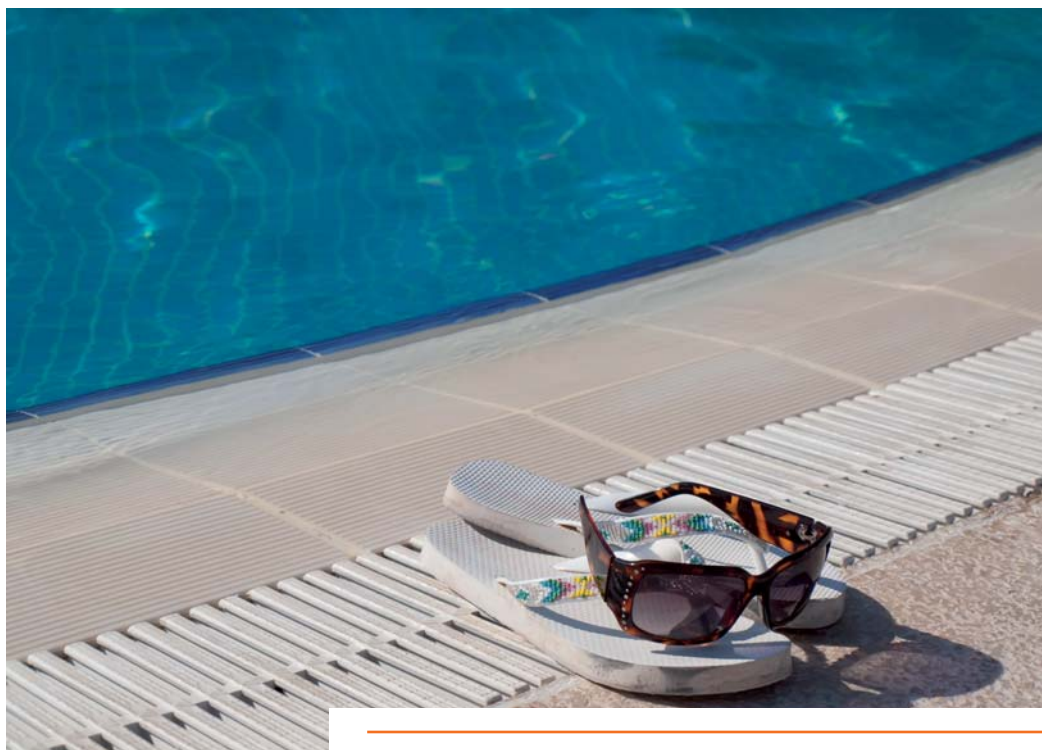
okazało się, że nasz „last minte” był w cenie zwykłej wycieczki. Wielu miłośników podróży chwali sobie wycieczki organizowane poza typowym sezonem urlopowym, czyli w październiku, a nawet listopadzie. Pogoda w wielu krajach południowych jest wówczas nadal przepiękna, i także pozbawiona upału, który wiele osób może bardzo męczyć. Plusem takiej pozasezonowej wycieczki jest również jej cena. – Ja prawie zawsze wykupuję wycieczki w listopadzie albo grudniu. Są wówczas bardzo tanie, a pogoda w krajach takich jak Egipt jest w sam raz. Prawdę powiedziałwszy, nie znoszę upałów. – mówi Joanna Kamińska z Warszawy, wychodząca właśnie z popularnego biura podróży. Wspomnień nikt nie odbierze.

Plaża, palmy, gorący piasek... Jakże rajskie wydaje się takie wyobrażenie, gdy za oknem zaczyna się jesień, a po ostatnich wakacjach pozostało jedynie wspomnienie. Ale wcale nie musimy siedzieć w domu! Możemy wybrać się na niezapomnianą wycieczkę w miejsce, gdzie słońce grzeje nawet zimą i nikt nie myśli o jesieni!

Niektórzy mawiają, że człowiek może w życiu w wyniku nieszczęśliwych wydarzeń wiele stracić – może stracić dom, może zostać okradziony, ale jednego nikt mu nie ukradnie – wspomnień. To prawda. Pozytywne wspomnienia są tym, co w chwilach nostalgii poprawia każdemu humor. Wystarczy sobie wspomnieć wyjazd z ostatnich wakacji – czyż nie pojawi nam się na twarzy uśmiech? Ależ tak! Dlatego nie można oszczędzać na tym, by choć raz w roku porządnie

odpocząć dzięki dobrze zorganizowanemu urlopowi. W doborze odpowiedniego wyjazdu pomoże nam obsługa klienta w każdym dobrze zorganizowanym biurze podróży. I tu mała uwaga – nie zawsze warto sugerować się opiniami znajomych w kwestii wyboru biura podróży. Ludzie korzystający z biur podróży mają bardzo różne podejście i także różne doświadczenie w tego typu wyjazdach, dlatego najlepiej zdać się na własną intuicję.

Aneta Barciszewska



Niektórzy mawiają, że człowiek może w życiu w wyniku nieszczęśliwych wydarzeń wiele stracić – może stracić dom, może zostać okradziony, ale jednego nikt mu nie ukradnie – wspomnień. To prawda. Pozytywne wspomnienia są tym, co w chwilach nostalgii poprawia każdemu humor.



Poznaj typ swojej skóry

Umyj twarz łagodnym produktem oczyszczającym, osusz skórę dokładnie i nie używaj toniku czy kremu do twarzy. Odczekaj około dwie godziny, a następnie spojrzj w lustro. Jeśli skóra na Twojej twarzy cała się świeci, najprawdopodobniej masz cerę tłustą. Jeśli błyszczzenie się występuje tylko centralnie na Twojej twarzy, w tzw. strefie T (czoło, nos i broda), to masz cerę mieszaną. Skóra normalna jest rozluźniona i gładka, wygląda różowo (ale

nie jest zaczerwieniona) i ma jasny, matowy blask. Jeśli skóra jest napięta i wygląda na pilnie potrzebującą kremu, to jest ona sucha. Skóra wrażliwa charakteryzuje się zaczerwienieniem bezpośrednio po myciu i osuszeniu, natomiast później może ona swędzieć lub być podrażniona czy nieprzyjemnie rozgrzana.

CZYSTY POCZĄTEK

Właściwa pielęgnacja skóry zaczyna się od dokładnego oczysz-

czenia. Dopiero po usunięciu ze skóry tłustych, złączonych komórek oraz drobnych cząsteczek brudu jest ona gotowa na odżywcze produkty nawilżające. Sucha i wrażliwa skóra jest szczególnie odprężona po oczyszczeniu za pomocą łagodzącego mleczka oczyszczającego lub łagodzącego żelu do mycia twarzy. Skóra normalna i mieszana czuje się dobrze po oczyszczeniu Odświeżającym żelem do mycia twarzy np. Nivea Visage. Głęboko oczyszczają-



**TO OCZYWIŚTE, ŻE JEŻELI CHCESZ SKUTECZNIE
OCZYSZCZAĆ I PIELĘGNOWAĆ SWOJĄ SKÓRĘ,
TO POWINNAŚ ZNAĆ TYP WŁASNEJ CERY. OTO
BARDZO PROSTA METODA OKREŚLENIA TYPU
TWOJEJ SKÓRY.**

cy żel do mycia twarzy Nivea Visage głęboko myje i oczyszcza tłustą skórę. Zawiera on również Regulator Active Shine, który ogranicza nadmierne natłuszczenie i zapobiega błyszczeniu się skóry oraz mikrocząsteczki ścierające, które głęboko oczyszczają, usuwając wszelkie ślady brudu i zanieczyszczenia skóry. Ponadto czasami skóra może zareagować nadwrażliwie na wodę z kranu, zwłaszcza twardą, czyli o wysokiej zawartości wapnia. Jeśli masz zaczerwienioną skórę lub odczuwasz swędzenie po myciu czystą wodą, powiniś przejść na jakiś czas na oczyszczanie bez wody. Nadaje się do tego łagodne mleczko oczyszczające – po prostu usuń je z twarzy tylko przy użyciu bawełnianych wacików lub chusteczek czyszczących.

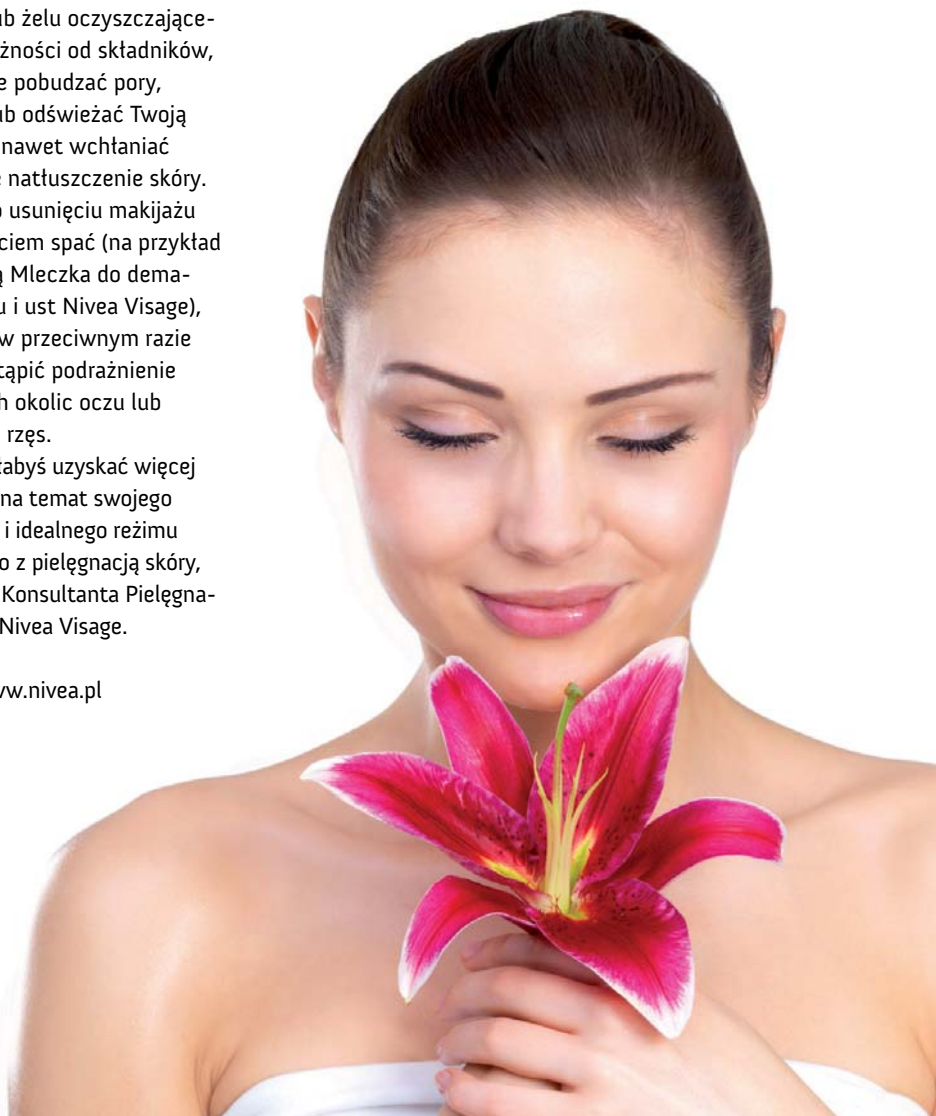
GLĘBOKA CZYSTOŚĆ PORÓW

Teraz przechodzimy do drugiego etapu oczyszczania skóry sięgającego głębiej, bo aż głęboko do porów. Tonik usuwa ostatnie zanieczyszczenia oraz pozostałości

mleczka lub żelu oczyszczającego. W zależności od składników, tonik może pobudzać pory, łagodzić lub odświeżać Twoją skórę, czy nawet wchłaniać nadmierne natłuszczenie skóry. Pamiętaj o usunięciu makijażu przed pójściem spać (na przykład za pomocą Mleczka do demakijażu oczu i ust Nivea Visage), ponieważ w przeciwnym razie może wystąpić podrażnienie wrażliwych okolic oczu lub potłamanie rzęs.

Jeśli chciałabyś uzyskać więcej informacji na temat swojego typu skóry i idealnego reżimu związanego z pielęgnacją skóry, przejdź do Konsultanta Pielęgnacji Twarzy Nivea Visage.

Źródło: www.nivea.pl



Harmonia wnętrza to piękno kwiatów



NIE MA RACJI TEN, KTO UWAŻA ŻE KWIATY W DOMU MAJĄ JEDYNIJE PODOBAĆ SIĘ PANI DOMU. KWIATY, POWINNY BYĆ DOPASOWANE DO WNĘTRZA DO OSOBOWOŚCI WSZYSTKICH DOMOWNIKÓW, A TAKŻE DO PORY ROKU, CZY NAWET MIESIĄCA.

*Każde wnętrze,
podobnie jak każda
pora roku wymaga
specjalnego dopełnienia,
którego dostarczają
idealnie dobrane kwiaty
doniczkowe.*

Każdy kolejny miesiąc w naszym kalendarzu niesie ze sobą inny nastrój dnia, inną pogodę i także inny rodzaj oświetlenia, dlatego też specjalnie dla naszych czytelniczek prezentujemy kwiaty doniczkowe na każdy kolejny miesiąc aż do końca roku. Wprawdzie powinniśmy zacząć od października, ale na wrzesień specjaliści polecają tak przepiękny kwiat, że aż żal o nim nie wspomnieć.

CHRYSANTHEMUM. KWIECISTE FAJERWERKI

Chryzantema doniczkowa to właśnie idealny kwiat do aury wrześniowej. Stała się hitem ostatnich lat, ze względu na liczne odmiany, w których występuje. Można ją spotkać w różnych kształtach (m.in. kulistym, półkulistym, promienistym) i w wielu kolorach (m.in. żółtym, pomarańczowym, zielonym, fioletowym czy czerwonym). Obserwowanie rozkwitającego pąku, przypomina oglądanie fajerwerków – tyle że w zwolnionym tempie. Stąd też kwiat ten pasuje do osób pełnych energii, nowoczesnych i nietuzinkowych, które nie boją się eksperymentować z wystrojem wnętrza i kolorami. Chryzantema doniczkowa potrzebuje światła, żeby pąki mogły się otworzyć. Aby przedłużyć kwitnienie rośliny, należy usuwać przekwitłe kwiaty. Ziemia nie może być sucha. Chryzantemę możesz kupić w pobliskiej kwiaciarni.



PAZDZIERNIK
BEGONIA REX.
KRÓLOWA W STYLU RETRO

Begonia królewska jest bardzo popularna. Występuje w tysiącach gatunków, form i odmian. Jej aksamitne liście, pokryte niezwykłymi wzorami, nadają begonii oryginalności. Dobrze nadaje się do spokojnych wnętrz z naturalnymi elementami (np. marmur, drewno). Idealny dla wszystkich osób ceniących harmonię, spokój i niewymuszoną elegancję.

Wymaga stanowisk jasnych, osłoniętych przed bezpośrednim nasłonecznieniem. Należy podlewać ją miękką wodą oraz nie należy jej zraszać. Zaleca się umiarkowane nawożenie rośliny w dwutygodniowych odstępach.



LISTOPAD
MILTONIA.
BAL MASKOWY

Aksamit peten plamek i wzorów. Miltonia jest okazałym storczykiem z zielonymi liśćmi i pięknymi kwiatami, przypominającymi karnawał w krajach południowych. W Południowej Ameryce rośnie na gałęziach i pniach drzew. Miltonia jest dobrym pomysłem na prezent dla kogoś, kto lubi egzotyczne podróże i często przywozi z nich nietypowe pamiątki. Udekorowane nią mieszkanie będzie przywoływać miłe wspomnienia. Miltonię należy podlewać obficie, lecz dopiero wtedy, gdy podłoże zaczyna lekko przesychać. Storczyk ten wymaga również ciepłego i wilgotnego powietrza. Najlepszy jest półcień. Roślina dobrze czuje się na parapecie północnego okna.



GRUDZIEŃ
SCHLUMBERGERA.
FLOWER POWER

Szlumbergera znana jest również pod trzema innymi nazwami: jako kaktus bożonarodzeniowy, grudnik oraz jako zygotaktus. Nazwy te nie są przypadkowe. Szlumbergera miesiącami pozostaje uspiona, aby nagle – w okresie między listopadem a styczniem – gwałtownie obsypać się pąkami i zakwitnąć. Kwiaty zdają się wtedy wprost eksplodować z wierzchołków pędów. Stąd też roślina ta idealnie nadaje się na poprawę nastroju w czasie krótkich i pochmurnych dni lub też na prezent dla kobiety ceniącej klasykę, ale ze szczypta modernizmu.

Podlewaj ją umiarkowanie, ale nie pozwól by ziemia przeschła. W okresie kwitnienia szlumbergera wymaga temperatury ok. 10-14°C. W takich warunkach potrafi obficie kwitnąć przez 6-8 tygodni.



taxi

PASAŻERKA

Dodatek dla podróżujących kobiet